



# MONTHLY MEMBERSHIP PROGRESS REPORT

District 103IE

Results as of: 8/31/2014

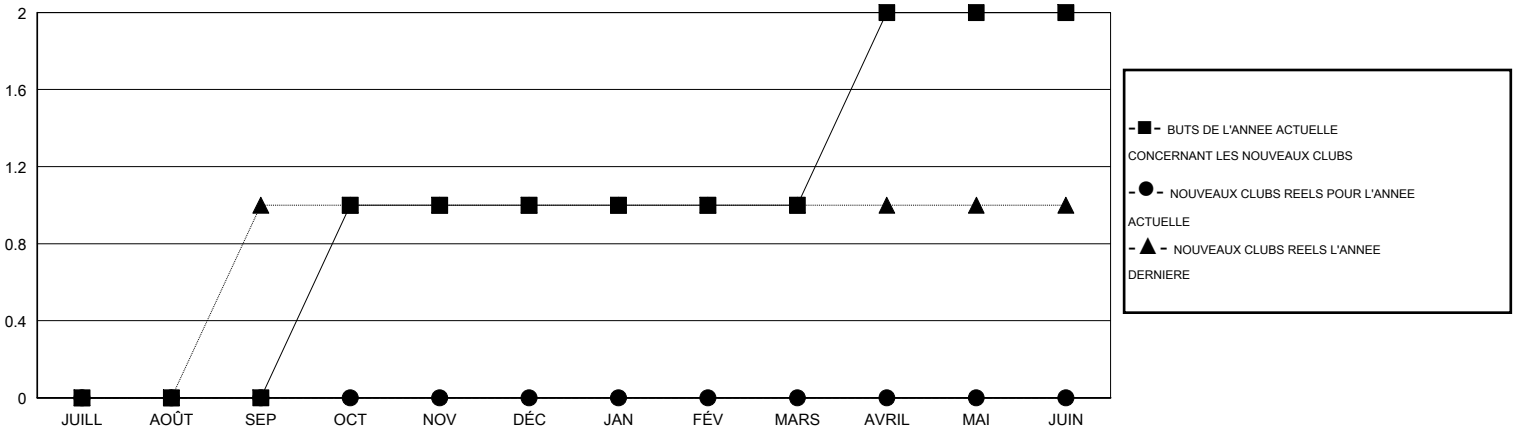
GMT: Jean-Jacques STOFFEL-MUNCK

LIEU FRANCE

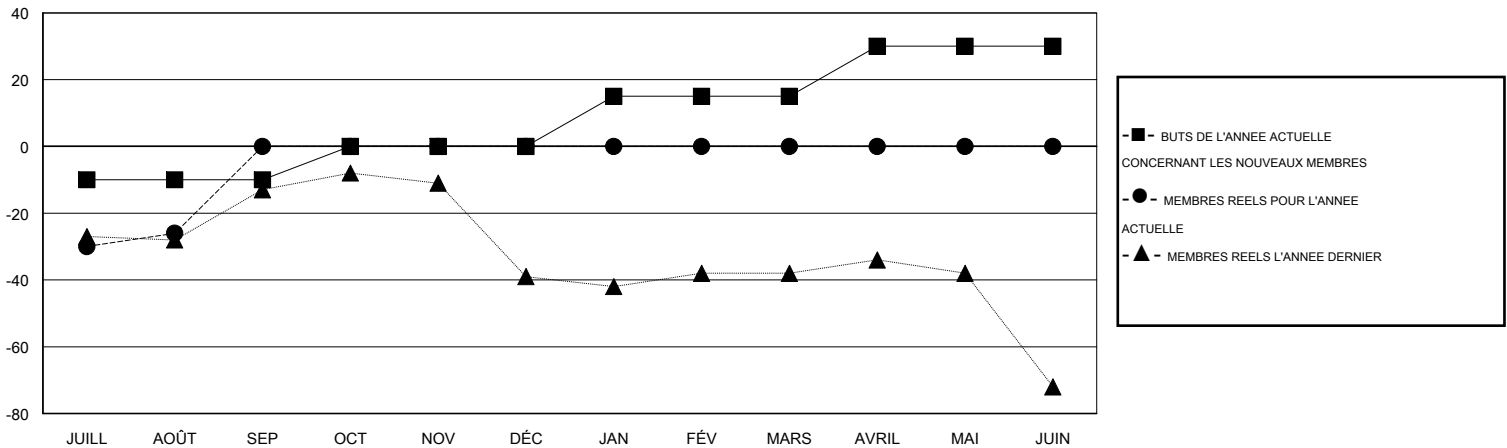
RC EME 4

Clubs					Membres				
RESULTATS POUR 2014-2015					RESULTATS POUR 2014-2015				
TRIMESTRE	BUT CONCERNANT LES NOUVEAUX CLUBS	NOUVEAUX CLUBS REELS	CLUBS RADIES REELS	GAIN NET REEL/ PERTE NETTE REELLE	TRIMESTRE	BUT CONCERNANT LES NOUVEAUX MEMBRES	NOMBRE TOTAL REEL DE MEMBRES AJOUTES	MEMBRES RADIES REELS	GAIN NET REEL/ PERTE NETTE REELLE
JUILL/AOÛT/SEP	0	0	2	-2	JUILL/AOÛT/SEP	-10	6	32	-26
OCT/NOV/DÉC	1	0	0	0	OCT/NOV/DÉC	10	0	0	0
JAN/FÉV/MARS	0	0	0	0	JAN/FÉV/MARS	15	0	0	0
AVRIL/MAI/JUIN	1	0	0	0	AVRIL/MAI/JUIN	15	0	0	0

BUTS ET NOUVEAUX CLUBS REELS - CUMULATIF



BUTS ET MEMBRES REELS - CUMULATIF



CLUBS RADIES: 2	3 CLUBS OF 61 ONT AJOUTE 1 OU PLUSIEURS NOUVEAUX MEMBRES	<u>DISTRIBUTION PAR SEXE</u>
		HOMME 889 (77.44%)
		FEMME 259 (22.56%)
<u>MEMBRES RADIES</u>		
DECEDE 1	<a href="#">CLIQUER ICI POUR AVOIR LES DONNEES DE L'EVALUATION DE SANTE</a>	MEMBRES D'UNITE FAMILIALE 58
CLUB ANNULE 1		CHEF DE FAMILLE 29
AUTRE 30		N'EST PAS CHEF DE FAMILLE 29
TOTAL 32		